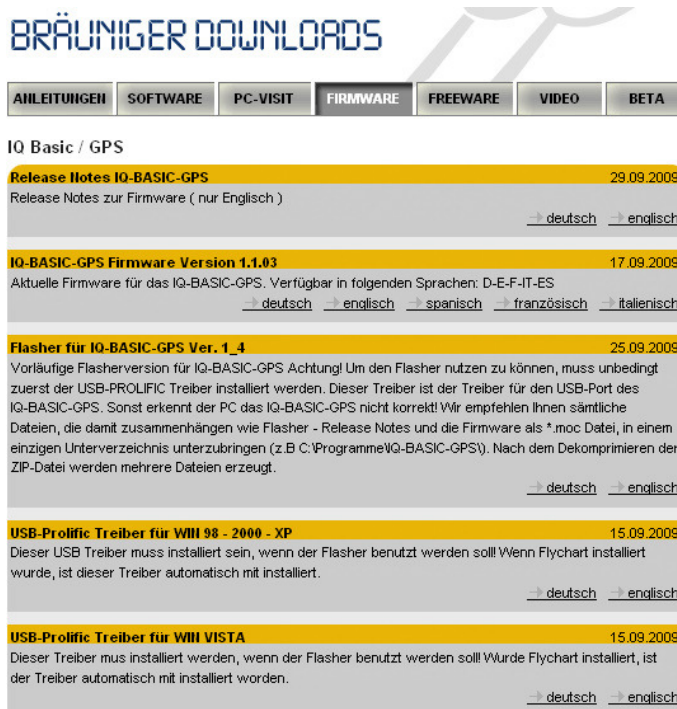


Firmwareupdate IQ-BASIC

1. Als erstes müssen Sie von der Website von Bräuniger GmbH unter dem Webseitenlink > <http://www.brauniger.com/deutsch/service/downloads/firmware.html> die aktuelle Firmware für Ihr Gerät runterladen.



BRÄUNIGER DOWNLOADS

ANLEITUNGEN SOFTWARE PC-VISIT **FIRMWARE** FREEWARE VIDEO BETA

IQ Basic / GPS

Release Notes IQ-BASIC-GPS 29.09.2009
Release Notes zur Firmware (nur Englisch)
→ deutsch → englisch

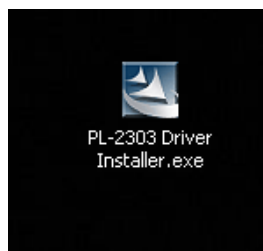
IQ-BASIC-GPS Firmware Version 1.1.03 17.09.2009
Aktuelle Firmware für das IQ-BASIC-GPS. Verfügbar in folgenden Sprachen: D-E-F-IT-ES
→ deutsch → englisch → spanisch → französisch → italienisch

Flasher für IQ-BASIC-GPS Ver. 1_4 25.09.2009
Vorläufige Flasherversion für IQ-BASIC-GPS. Achtung! Um den Flasher nutzen zu können, muss unbedingt zuerst der USB-PROLIFIC Treiber installiert werden. Dieser Treiber ist der Treiber für den USB-Port des IQ-BASIC-GPS. Sonst erkennt der PC das IQ-BASIC-GPS nicht korrekt! Wir empfehlen Ihnen sämtliche Dateien, die damit zusammenhängen wie Flasher - Release Notes und die Firmware als *.moc Datei, in einem einzigen Unterverzeichnis unterzubringen (z.B.C:\Programme\IQ-BASIC-GPS\). Nach dem Dekomprimieren der ZIP-Datei werden mehrere Dateien erzeugt.
→ deutsch → englisch

USB-Prolific Treiber für Win98 - 2000 - XP 15.09.2009
Dieser USB Treiber muss installiert sein, wenn der Flasher benutzt werden soll! Wenn Flychart installiert wurde, ist dieser Treiber automatisch mit installiert.
→ deutsch → englisch

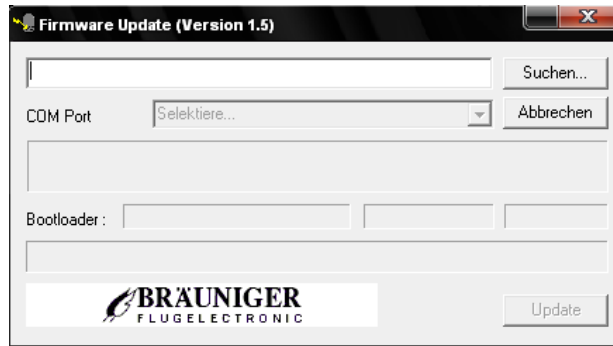
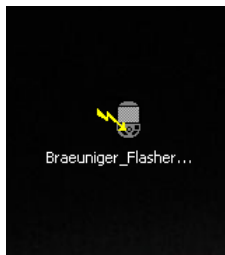
USB-Prolific Treiber für Win VISTA 15.09.2009
Dieser Treiber muss installiert werden, wenn der Flasher benutzt werden soll! Wurde Flychart installiert, ist der Treiber automatisch mit installiert worden.
→ deutsch → englisch

2. Sollten Sie den **USB-Treiber** für das IQ-BASIC-GPS noch nicht von der CD installiert haben, bitte den entsprechenden **USB-Prolific** Treiber für Ihr Betriebssystem (XP /VISTA/ Win7) ebenfalls herunterladen und als Erstes installieren

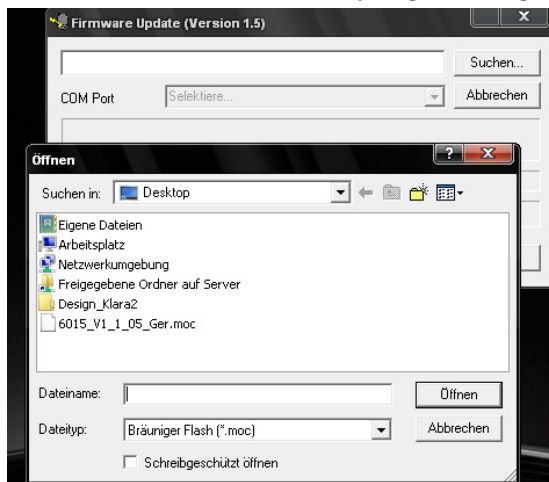


3. Drücken sie so lange weiter, bis der Button **Finish** kommt, damit ist der **USB Treiber** installiert.
4. Das Gleiche gilt für das Flasherprogramm (aktuell Version 1.5), das zum Firmwareupdate benötigt wird. Dies ist eine reine EXE Datei, die nicht installiert wird, sondern nur in einem Ordner, oder auf dem Desktop, abgelegt wird. Wir empfehlen einen neuen Ordner mit Namen BASIC-GPS anzulegen, in dem auch die jeweilige Firmware *.moc Datei abgelegt werden sollte.
5. Wenn Sie das gemacht haben, starten sie den PC neu, damit das IQ-BASIC-GPS dann korrekt erkannt wird (...neues USB-Gerät wurde erkannt ...).

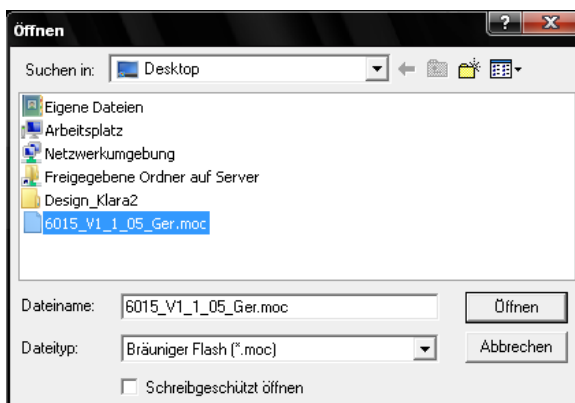
6. Jetzt bitte den Flasher mit einem **Doppelklick** auf das **Flasherlogo** starten!



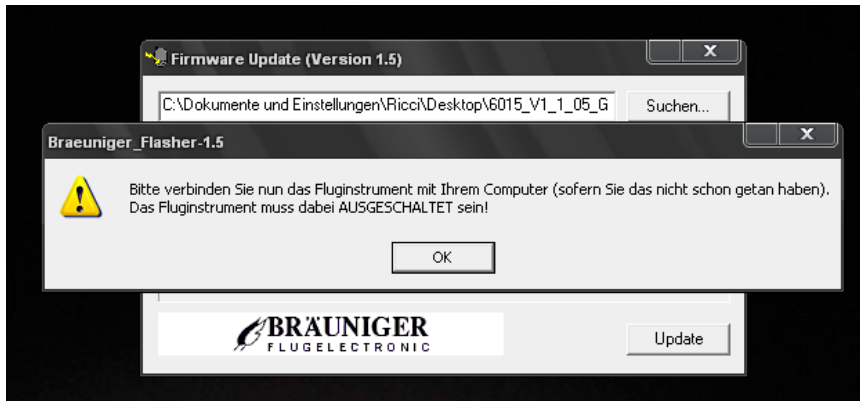
7. Danach kommt ein Fenster => **FIRMWARE UPDATE (Version 1.5)**
8. Drücken sie auf **SUCHEN** um die Firmware **DATEI** (zb. 6015_V1_1_05_Ger.moc) auszuwählen. Wenn die *.moc Datei im gleichen Ordner liegt, wird sie in der Regel automatisch angezeigt, wenn sie auf dem Desktop liegt wie folgt auswählen:



9. Wählen Sie **DATEI** (zb. 6015_V1_1_05_Ger.moc) aus und drücken Sie auf **ÖFFNEN**, danach kommt ein Fenster mit einer Information! Hier ein Beispiel:



10. Zur **INFORMATION** („Bitte verbinden Sie nun das Fluginstrument.....“) ist unbedingt zu beachten, dass das **BASIC-GPS** ausgeschaltet ist. Der Flasher schaltet dann automatisch das **Vario** in den Programmiermodus!



11. Drücken sie dann, wenn Sie das GERÄT an einen freien USB-PORT angeschlossen haben, auf OK und weiter auf UPDATE!!!

In der Zeit, wo Sie die FIRMWARE hochladen, bewegt sich ein blauer Balken von links nach rechts. Im Variodisplay wird die Programmieraktion ebenfalls angezeigt und ein Hinweis gegeben, wenn die Programmierung erfolgreich abgeschlossen wurde.

Sollte eine Fehlermeldung kommen, dass kein Gerät angeschlossen/erkannt wurde, kann es daran liegen, dass der USB-Prolific Treiber an einem USB-Port oberhalb Port 9 liegt! Das Flasherprogramm kann aber nur USB-Ports unterhalb „9“ erkennen. Sie finden auf der Bräuniger Website einen Hinweis, wie Sie die Porteinstellungen in Ihrer Systemsteuerung anpassen können.

12. Das war's und das IQ-BASIC-GPS ist dann auf dem NEUSTEN Firmwarestand!

Viel Spaß beim Firmwahren Flashen Ihr Parashop TEAM